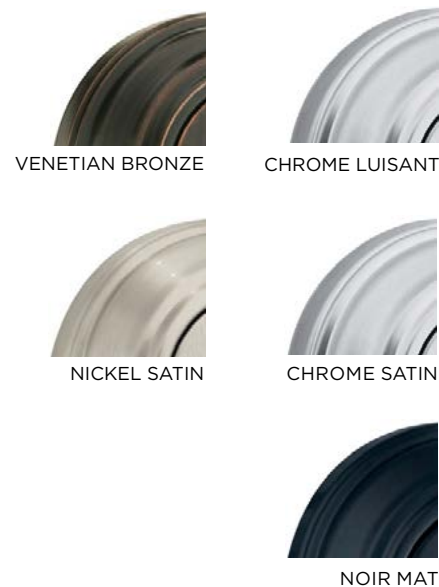


## SYDNEY ROSE CARRÉE

Spécifications des boîtes de carton



Ces finis sont disponibles avec le revêtement antimicrobien Microban : 11P, 15 et 514

### FONCTIONS DISPONIBLES :



Passage




Intimité



Entrée



Inactif

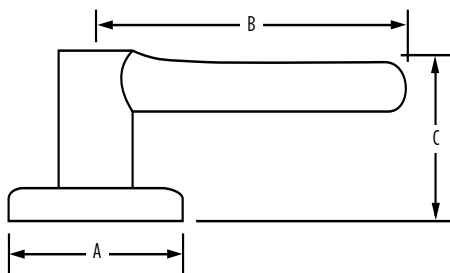
SYL		 20 min.	Nickel Satin	Noir Mat
Passage	GLA101 SYL SQT	<input type="checkbox"/>	<input type="checkbox"/>	<input type="checkbox"/>
Intimité	GLA331 SYL SQT	<input type="checkbox"/>	<input type="checkbox"/>	<input type="checkbox"/>
Entrée	GLA535 SYL SQT	<input type="checkbox"/>	<input type="checkbox"/>	<input type="checkbox"/>
Inactif	GLA12 SYL SQT	<input type="checkbox"/>	<input type="checkbox"/>	<input type="checkbox"/>



20 min.

## CARACTÉRISTIQUES

<b>Préparation de porte</b>	Perçage transversal 2-1/8 po Perçage du bord de porte 1 po Têtière 1 po x 2-1/4 po
<b>Écartement</b>	Réglable à 2-3/8 po ou 2-3/4 po
<b>Épaisseur de porte</b>	Portes standard 1 3/4 po. Portes en option 2 1/4 po
<b>Cylindre</b>	SmartKey standard, voir produit spécifique pour plus de disponibilité WS et KW
<b>Têtières</b>	1 po x 2 1/4 po Coin rond, coin carré et encastré disponibles en boîte
<b>Gâches</b>	2 1/4 po plein rebord. Disponibilité d'autres options
<b>Pêne</b>	Saillie de 1/2 po. Plaqué nickel.
<b>Orientation de porte</b>	Réversible pour portes droite ou gauche
<b>ANSI/BHMA</b>	A156.2 Classe 2
<b>ADA</b>	Les fonctions GCL 101 et GCL 12 se conforment aux exigences de la section 4.13.9 de l'ADA
<b>UL</b>	Cote de résistance au feu, voir le produit spécifique pour la disponibilité
<b>ASTM</b>	Tous les produits Weiser sont conformes à la norme ASTM E 331 relative aux essais de pénétration de l'eau



Dimensions	A	B	C	C (à clé)
Sydney (Rose carrée)	2 5/8 po	4 1/4 po	2 3/4 po	2 3/8 po

## GARANTIE :

Les produits Weiser<sup>MC</sup> bénéficient d'une « garantie mécanique à vie » qui couvre tous les défauts de matériaux et de fabrication. Pour plus d'informations, veuillez consulter le site [ca.weiserlock.com/fr/warranty/](http://ca.weiserlock.com/fr/warranty/).